

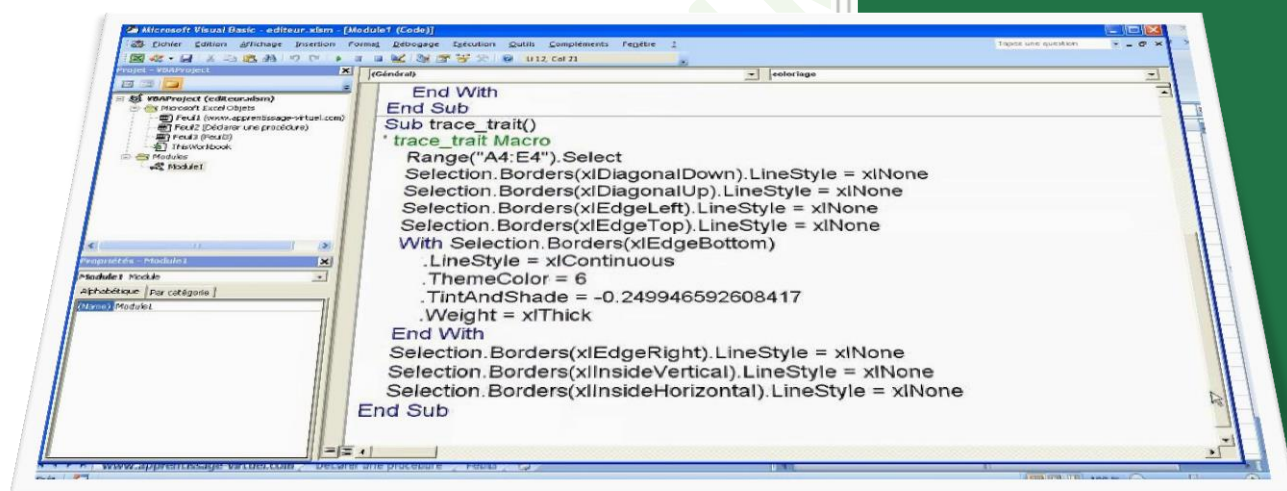
Créer des macros au moyen de l'enregistreur et les exécuter via une interface personnalisée

Utiliser la programmation VBA pour écrire des macros et des fonctions personnalisées

Manipuler les classeurs, les feuilles et leur contenu

Personnaliser l'application et l'interface utilisateur

Excel expertise VBA



Prérequis :

Bonne maîtrise d'Excel

Public concerné :

Utilisateur confirmé d'Excel et technicien bureautique voulant maîtriser le langage VBA appliqué à Excel.

Pédagogie :

Alternance d'apports théoriques, et d'exemples pratiques.

Durée : 21h00 (3 jours)

Certification : PCIE/TOSA/MOS

Localisation : Inter/Intra

Généralités

- Accéder à l'onglet développeur
- Créer un onglet, un groupe, une commande
- Personnaliser le ruban

L'enregistreur de macros

- Création et édition de macros
- Type d'enregistrement
- Appeler une macro par la liste des macros
- Affectation des macros à un bouton, une illustration, à un bouton
- Les touches d'exécution

L'environnement vba

- Accéder à l'onglet développeur
- Découvrir les fenêtres, menus, outils et l'explorateur de projets
- Personnaliser les options VBA
- Protéger le code VBA

Structure d'un module vba

- Les déclarations, les procédures, les fonctions, les commentaires dans le code
- L'organisation d'un module VBA

Le code visual basic

- Types et portées des variables
- Déclaration des constantes
- Les instructions de boucles : condition, itération, compteur, choix multiple

Collections, objets, méthodes et propriétés

- Manipuler des objets (classeur, feuille, plage) : accès, sélection, initialisation, validation
- Les principales propriétés et méthodes
- L'affectation d'objets et variables d'objets

Le code vba

- Changer les options d'une macro
- Lire et alléger le code VBA
- Compléter une macro existante
- Déboguer une macro

Boîtes de messages et de saisie

- Message et utilisation de variables
- Choix des boutons dans MsgBox
- Boîte de dialogue InputBox

Boîtes de dialogue personnalisées (userform)

- La création de contrôles : boutons, étiquettes, groupe d'options, listes déroulantes,
- Définir l'ordre de tabulation
- Déclencher et afficher une boîte de dialogue

Gestion des événements

- Création de procédures événementielles

Gestion des erreurs et débogage

- Prévention des erreurs
- Utilisation des outils de débogage
- Les espions et la gestion des erreurs d'exécution

Echange entre applications

- Ajouter d'autres bibliothèques de références VBA

Consolider ses bases de programmation

- Collections et objets
- Définir des fonctions et procédures paramétrées
- Les boucles For Each
- Implémenter la gestion d'erreurs

Les variables tableaux

- Déclarer et utiliser des tableaux : taille fixe, dynamique et multidimensionnelle
- Redimensionner un tableau avec ReDim

Programmer avec les objets listes, tcd et graphiques

- Manipuler les listes élaborées
- Manipuler les éléments du TCD
- Manipuler les graphiques et automatiser leur mise en forme

Gérer des évènements sur les objets

- Ecrire des événements
- Événements de l'objet Application
- Événements de l'objet Workbook

- Événements de l'objet Worksheet
- Créer ses propres événements

Formulaires

- Programmer avec des contrôles ActiveX
- Liste déroulantes synchronisées
- Boîtes à onglets
- Graphiques

Liaison avec d'autres applications

- Référencer un modèle objet automation
- Piloter une autre application Microsoft en VBA (Word ou PowerPoint)
- Programmer des échanges avec des fichiers texte

Interagir avec Windows

- Les différentes interactions avec Windows
- Exemples d'utilisation : gestionnaire de fichiers, changer un élément de la configuration, gestion des tâches, rechercher un fichier...

Automatiser les imports / exports

- Importer une partie d'un fichier texte
- Exporter avec des formats spécifiques : fichiers binaires, hexa...

Personnaliser et automatiser le ruban*

- Les onglets contextuels*
- Rajouter un onglet*
- Les groupes*
- Les contrôles*
- Les icônes*

* à partir de la version 2007